



Intertek
C22.2 no113
UL 1812



SÉRIE COMMERCIAL LÉGER

VRC

H1800A-Fi-N

Ventilateur récupérateur de chaleur
1580 PCM à 0,4 po H₂O

Fait au Canada	GARANTIE 15 ANS	GARANTIE 2 ANS
	NOYAU	AUTRES PIÈCES

DESCRIPTION DU PRODUIT

Les ventilateurs récupérateurs de chaleur H1800A-Fi-N (noyau en aluminium) fournissent jusqu'à 1580 pieds cubes par minute d'air frais et extrait une quantité d'air vicié équivalente, ce qui permet d'équilibrer la ventilation dans le système.

Ces ventilateurs sont recommandés pour les espaces commerciaux de grandeurs moyennes, industriels ou pour des zones dédiées à l'intérieur de grands bâtiments, par exemple les salles de classe, des espaces communs dans un complexe résidentiel, ou un stationnement intérieur.

Conçus pour une installation à l'intérieur facile et flexible, les ventilateurs commercial léger d'Aldes peuvent s'installer n'importe où et permettent un accès facile aux composantes internes pour un entretien rapide. Les unités offrent également le choix de cinq vitesses de ventilation en continu, en plus d'une autre disponible sur demande.

PRINCIPALES CARACTÉRISTIQUES

Le balancement électronique des moteurs permet d'ajuster les débits des circuits d'air frais et d'air vicié, indépendamment et sans clé de balancement (FlexControl).

Les cabinets en acier galvanisé de gros calibre de belles apparences, résistants à la rouille et extrêmement durables.

Les portes sur les deux côtés de l'unité permettant un accès facile aux filtres, noyaux et moteurs et ce peu importe les contraintes d'installation.

Dégivrage par évacuation, ou par recirculation avec un kit optionnel (installé durant la production ou sur place).

Quatre moteurs efficaces, complètement scellés, anti-poussière, à aubes à réaction recourbées vers l'arrière.



Noyau

Matériel : Aluminium

Boîtier

Matériel : Acier galvanisé 22 ga pré-peint
Isolation : 1po (25 mm) fibre de verre avec FSK
Branchement du drain : Ø1/2po (Ø13mm)
Connexion des conduits : 24 po x 8 po (610 mm x 203 mm)
Largeur : 45-5/8po (1158mm)
Hauteur : 29-5/8po (753mm)
Profondeur : 48-7/8po (1242mm)
Poids : 245 lb (111 kg); 258 lb (117 kg) avec recirculation



Montage

Vient avec supports, tiges de supports non inclus



Spécifications électriques

120V/1p/60 Hz : FLA 13,8A, MCA 14,7A, MOP 20A
Fourni avec bornier pour câblage direct au réseau électrique du bâtiment.
Sectionneur avec fusible non inclus



Dégivrage

Cycles contrôlés par sonde de température lorsque la température extérieure descend en dessous de 23°F (-5°C)

- Standard : dégivrage par évacuation
- Optionnel : dégivrage par recirculation (P/N 683960)



Moto-Ventilateurs

Quatre moteurs à entraînement direct à condensateur permanent (PSC) à vitesses variables et rotor externe couplés avec 4 ventilateurs à aubes à réaction recourbées vers l'arrière (BI Fans)

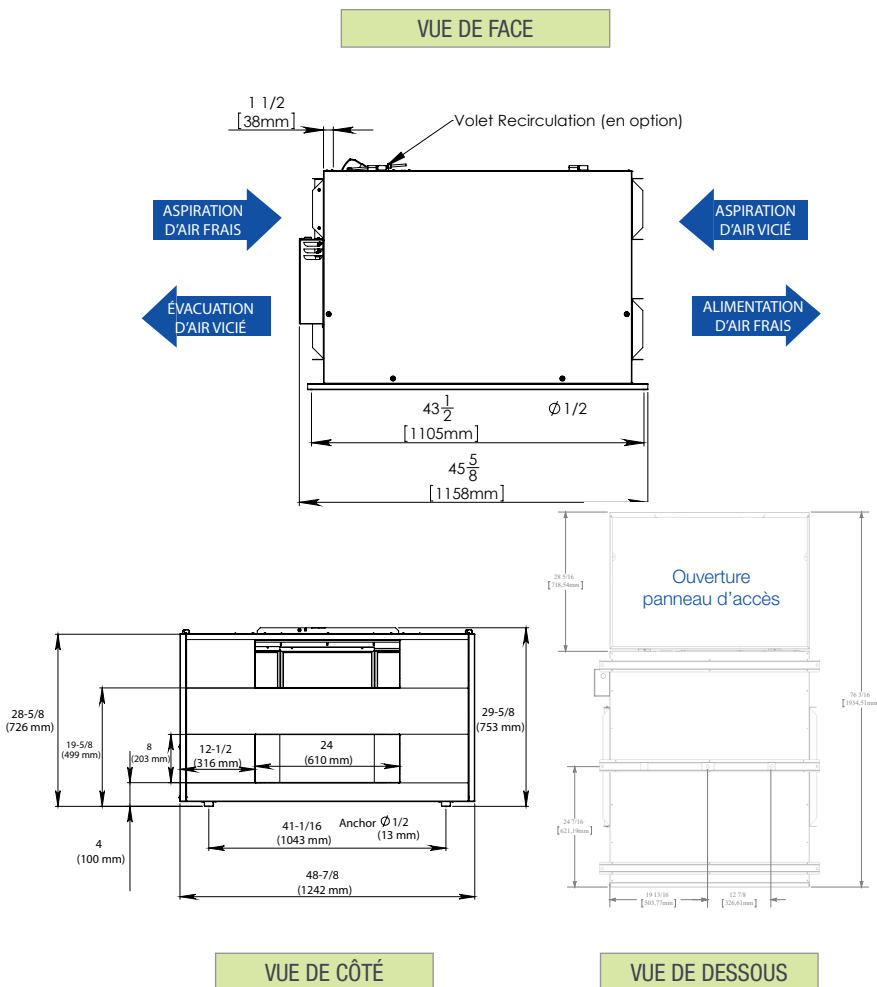


Filtres

Perte de pression additionnelle selon l'option de filtre		Type de filtre	P/N	No. filtres dans paquet
Type de filtre	Débit d'air PCM (L/S)			
	1000 (472)	1400 (661)		
MERV 8	0,08	0,15		
Haute-efficacité	0,35	0,48		
		Aluminium	612414	3
		MERV 8	612411	3
		Haute-efficacité	612412	3

Remarque : ce modèle nécessite un total de 6 filtres. Veuillez à vous procurer suffisamment de paquets pour répondre à la quantité requise.

DIMENSIONS (POUCES)



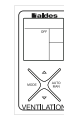
COMMANDES MURALES

Entrées 0-10VDC (pour alimentation et évacuation) ou vitesses fixes configurables

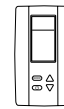
Contact sec à bas voltage (24 VAC, 20 VA) pour:
 Contrôle d'occupation (marche/arrêt)
 Contact d'entrebarrage
 Mode recirculation optionnel

Sortie 24 VAC, 10 VA pour les volets d'alimentation d'air frais et d'évacuation d'air vicié (volets non inclus)

Compatible avec :



Commande multifonctionnelle numérique (P/N 611242-FC)



Hygrostat électronique à cristaux liquides (P/N 611227)



Minuterie 20/40/60 (P/N 611228)



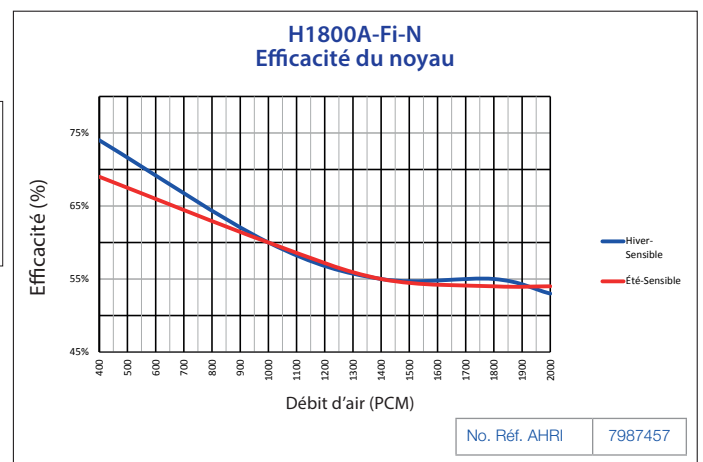
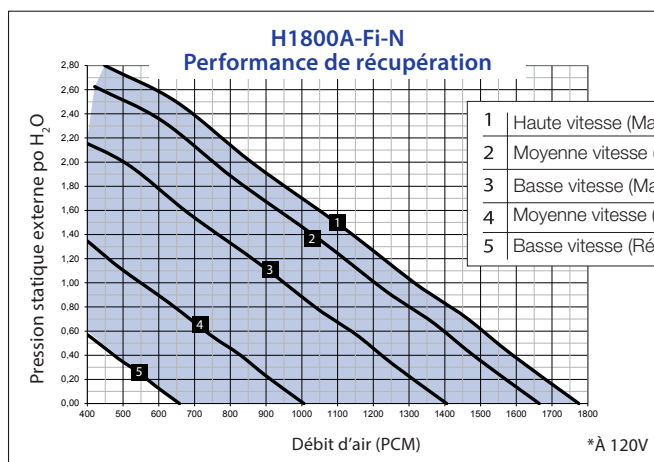
Commande de vitesse (Basse/Intermittente/Haute) (P/N 611229)



Commande de modes (Recirculation) (P/N 611230)

Interface BACnet^{MC} (P/N 611235)

PERFORMANCE



Projet :	Architecte :
Emplacement :	Ingénieur :
No. modèle :	Entrepreneur :
Quantité :	Commentaires :
Soumis par :	
Date :	

Pour plus d'informations, contactez votre conseiller commercial Aldes, visitez aldes-na.com, appelez au 1.800.262.0916 ou retrouvez-nous sur

